

Machen Sie Ihr WLAN sichtbar!

WLAN Planung und Vermessung mit Ekahau Site Survey 802.11 a/b/g/n



**Jetzt mit „n“
Standard**

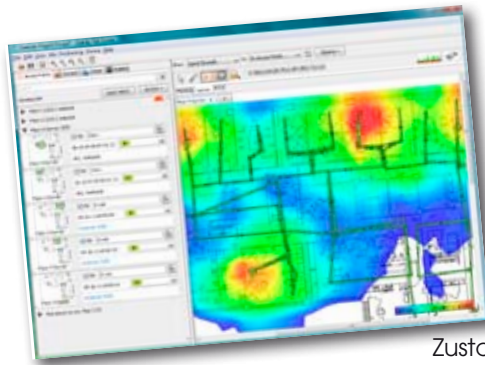
- Komplette 802.11 a/b/g/n Unterstützung
- 3D Netzwerk Planung und Simulation
- Echtzeit Visualisierung von Signalstärke, Datenraten, Interferenzen, SNR, etc.
- Automatische Analyse auf Problemzonen mittels „Network Health“ Visualisierung
- Erweiterte Darstellung der Access Point Anzahl (Redundanzen) und Standorte, sowie der Roaminggrenzen
- Unterstützung von „n“ spezifischen Funktionen wie Channelbonding, Multiple Streams und Greenfield-Mode
- Automatisierte Erstellung von professionellen Netzwerkdokumentationen
- Erstellung und Analyse von Echtzeitortungsmodellen für Ekahau Positioning Engine

Neue Hochgeschwindigkeits-WLAN Netzwerke wie 802.11 n, stellen erweiterte Anforderungen an WLAN-Planer, Installateure und Betreiber. Damit eine einwandfreie Funktionalität der WLAN Infrastruktur gewährleistet ist, bedarf es professioneller Werkzeuge wie Ekahau Site Survey Software zur Planung, Vermessung und Dokumentation.

PROFESSIONAL NETWORK TESTING & PROTOCOL ANALYSIS

Planung im Detail

Ekahau Site Survey unterstützt Sie bei der Erstellung und Visualisierung einer vollständigen WLAN-Ausleuchtung, ohne dass Sie dazu vor Ort sein müssen. Sie definieren die Access Points direkt im Gebäudeplan sowie signalabschwächende Wände, Decken und Fußböden. Schon während der Planung sehen Sie sofort, wie sich das Netzwerk bei unterschiedlichen Lasten für verschiedene Clients verhält. Sie bestimmen die Anzahl der benötigten Access Points und optimieren deren Konfiguration, Positionierung und Antennenausrichtung. Hierfür stehen umfangreiche Bibliotheken für Dämpfungscharakteristiken von Wänden und Decken, sowie Antennen und Access Points zur Verfügung.



sicheren Funktionieren des WLAN-Betriebs bei Ausfall einzelner Access Points vorhanden sind. Vorgegebene Parameter werden für jeden Punkt des Gebäudes ausgewertet und Problembereiche gekennzeichnet.

Professionelle Dokumentation

Bei Inbetriebnahme sollten Sie den "Ist-Zustand" des WLANs mit Hilfe einer professionellen Dokumentation festhalten. **Ekahau Site Survey** erstellt Ihnen auf Mausklick eine vollständige Dokumentation Ihrer Netzwerkplanungen, Site Surveys oder Abnahmemessungen. Damit belegen Sie professionell, Qualität und Umfang Ihrer Arbeit und schützen sich als Betreiber oder auch Installateur vor ungerechtfertigten Gewährleistungsansprüchen.

Probieren Sie es aus!

Lernen Sie in unseren Seminaren, WLANs nach dem neuen „n“-Standard zu installieren. Wir zeigen Ihnen praxisbezogen mit **Ekahau Site Survey**, wie Sie moderne WLAN Netzwerke optimal planen, vermessen und dokumentieren. Natürlich gehen wir im Detail auf den „n“-Standard und dessen Anforderungen ein.

Unsere Referenten sind jahrelang im Wireless-Umfeld aktiv und geben Ihnen wertvolle Tipps & Tricks an die Hand.

Kosten für das 1-tägige Seminar betragen €195,00 zzgl. MwSt inkl. Seminarunterlagen, Verpflegung und Zertifikat.

Weitere Informationen unter www.avanis.de

WLAN sichtbar machen

Nach der Installation oder auch bei bestehenden WLAN Netzwerken ist es notwendig, dass Sie die Abdeckung vermessen. Dies geschieht bei **Ekahau Site Survey** mit einer optimierten Erfassungskarte, die alle 802.11 a/b/g/n Standards unterstützt. Während der Gebäudebegehung, die auf den importierten Plänen aufgezeichnet wird, werden alle empfangenen Access Points automatisch erfasst, analysiert und in Echtzeit visualisiert. Flächendeckende Darstellungen wie z.B. Signalstärke, Interferenzen, Signal-Rausch-Abstände und zu erwartende Datenraten stehen sofort zur Verfügung.

Optimieren und Fehler beheben

Damit Ihr geplantes und installiertes WLAN höchsten Anforderungen gerecht wird, hilft **Ekahau Site Survey** mit der Expertendarstellung „Live Network Status“ auch bei komplexeren WLANs den Überblick zu behalten. So achtet die Software u.a. darauf, dass genügend Redundanzen zum

Exklusives Angebot

Beim Kauf der ESS 4 Software innerhalb von 4 Wochen nach dem Seminar werden die Seminarkosten erstattet!



Fax-Antwort 05 21 / 260 12-12

Firma

Name

Straße

PLZ/Ort

Telefon/Fax

Email

Ich bitte um...

- Interesse an einer Produktvorführung
- Zusendung eines Preisangebots
- Zusendung weitere Informationen zu den Seminaren
- Zusendung weitere Produktinformationen
- Momentan haben wir keinen Bedarf. Halten Sie mich weiterhin auf dem Laufenden.

Fordern Sie weitere Informationen an!

Avanis
Your Business Partner

Avanis GmbH

Am Fichtenbrink 38 · 33659 Bielefeld - Germany

fon: +49.521.26012.0 · fax: +49.521.26012.12

Email: info@avanis.de · <http://www.avanis.de>